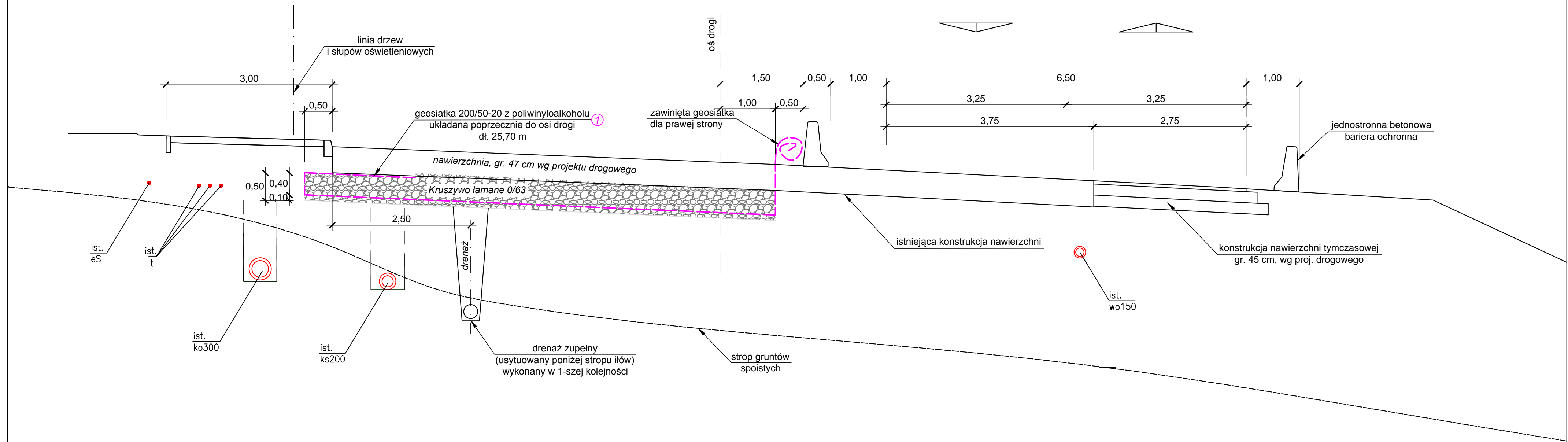


ETAP I
WYKONANIE KONSTRUKCJI WZMACNIAJĄCEJ
NA LEWEJ STRONIE DROGI



GEOTECHNIKA Jerzy Rzeźniczak				
60-123 POZNAŃ, ul. Albańska 18, tel. 662-96-80, 662-96-81				
Kalisz ul. Łódzka				
odcinek między ulicą Łęgową i ulicą Miłą				
Geotechniczny projekt zabezpieczenia stateczności skarpy				
Wzmocnienie osuwiskowego podłoża				Skala:
Etap I realizacji				1:50
Projektował:	dr inż. Jerzy Rzeźniczak	Nr arch.: 333A/17	Data: 03/2017	Rys.: 2.1.
Opracowała:	mgr inż. Joanna Michalak			